

## TheraPro HR90

### ELEKTRONISCHER HEIZKÖRPERREGLER

#### PRODUKT DATENBLATT



## ÜBERSICHT

Der Honeywell TheraPro HR90 ist ein elektronischer Heizkörperregler mit modernem Design der als Stand alone-Regler für die Heizkörperregelung eingesetzt wird.

Der TheraPro HR90 bietet eine Menge an nützlichen Funktionen, die dem Nutzer den Komfort erhöhen und zusätzlich Energiekosten einspart.

Zur optimalen Lesbarkeit des Displays wird die Hintergrundbeleuchtung eingeschaltet, sobald eine Taste gedrückt wird oder das Drehrad sich bewegt.

Zum optimalen Ablesen ist die Displayposition verstellbar. Die Installation und Inbetriebnahme geht schnell durch den einfachen Schließmechanismus am Ventilaufsatz und der 3 voreingestellten Standard Zeitprogramme, die frei wählbar sind.

Das Zeitprogramm lässt sich selbstverständlich individual an den Tagesablauf anpassen. 6- Schaltpunkte pro Tag und 3 unterschiedliche Sollwerttemperaturen, die frei einstellbar sind, sorgen für erhöhten Komfort.

Unterschiedliche Betriebsarten und Sondertagfunktion können nach Bedarf gewählt werden:

- Automatic, ECO und Manuel
- Urlaub, Party und Sondertag

Der Sondertag ist ein separates Tagesprogramm, das an besonderen Tagen z.B. Feiertagen etc. aktiviert werden kann. Zur zusätzlichen Energieeinsparung wird beim drücken der ECO-Taste die Sollwerttemperatur nochmals um 3°C abgesenkt. Es besteht die Möglichkeit, die Optimierung zu aktivieren (Optimum Start und Optimum Start/Stopp) dabei wird erreicht, dass zur programmierten Zeit die Sollwerttemperatur bereits erreicht ist.

Eine Auswahl von Parametern ermöglicht es, spezielle Funktionen anzupassen.

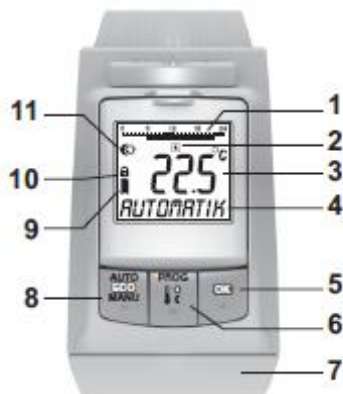
#### Beispiel:

- Spracheinstellung
- Hintergrundbeleuchtung Ein/Aus
- Empfindlichkeit der Fensterfunktion
- Ventilhub
- Temperaturbegrenzung (untere/obere Temperatur)
- Temperatur Offset
- Fensterfunktion Auto oder externer Fensterkontakt
- Kindersicherung (Gerät blockieren)
- Wochentag für den Ventilschutz Zyklus einstellen

## HAUPTMERKMALE

- Neues attraktives Design aus hochwertigem Kunststoff und hochglanz polierter Oberfläche
- Hintergrundbeleuchtetes Display mit scharfen Konturen hervorragend ablesbar und Textanzeige
- Großes im Neigungswinkel verstellbares Display (0...40°) einstellbar
- Unterschiedliche Sprachen einstellbar
- Schnelle Montage und Inbetriebnahme durch einfache Verriegelung und 3 vorprogrammierte Zeitprogramme
- Verschiedene Betriebsarten Urlaub, Party, separates Zeitprogramm für Sondertage
- Zusätzliche Funktionen zur Energieeinsparung ECO-betrieb, Optimierung
- Anschluss externer Sensoren zur Messung der Raumtemperatur und Sollwertänderung, externer Fensterkontakt
- Erstelltes Zeitprogramm kann auf weitere Geräte kopiert werden
- Diebstahlschutz für Batterien und Gerät
- Kindersicherung

### Bedienelemente und Display



- 1 Heizzeit/Sparzeit in Stunden
- 2 Wochentag 1 ... 7 (Montag ... Sonntag); Anzeige nur während der Programmierung des Zeitprogramms
- 3 Temperaturanzeige: z. B. aktuelle Raumtemperatur (Werkseinstellung) oder gemessene Temperatur, falls in Parameter 9 konfiguriert
- 4 Textanzeige mit 9 Zeichen
- 5 Taste **OK**: Einstellungen bestätigen
- 6 Taste **PROG**: Betriebsarten wählen, Zeitprogramm einstellen;  
Langer Tastendruck (ca. 10 Sekunden): Parameter können geändert werden;  
Programmierung: zurück zur nächsthöheren Ebene
- 7 Stellrad: Einstellungen ändern
- 8 Taste **AUTO/ECO/MANU**: Wechseln zwischen Automatik-, ECO- und manuellem Betrieb  
Im Programmiermodus: Beenden (ohne speichern)
- 9 Batteriestatus
- 10 Bediensperre
- 11 Symbol für Komfort-Temperatur 1 ☀, Komfort-Temperatur 2 ☀, Spar-Temperatur ☾

## SPEZIFIKATION

### ELEKTRISCHE DATEN

**Spannungsversorgung:** Batterie oder Akku  
**Batterie Typ:** LR6, AA, AM3  
 2x Mignon 1,5V  
**Alternativ:**  
 2x Lithium 1,5V  
 2x NiMH 1,2V (Akku)

### Display

**Hintergrundbeleuchtet:** Textdisplay 9 Zeichen  
 30x26mm (BxH)

### UMGEBUNG UND STANDARDS

**Umgebungstemperatur :** 0 ..... +50 °C  
**Lagerungstemperatur:** -20 ...+55 °C  
**Luftfeuchtigkeit:** 10 ... 90 % relative  
 Luftfeuchtigkeit

Für Wohnbereich, Geschäfts- und Gewerbebereich sowie Kleinbetriebe

### ZERTIFIKATE

**Standards:** CE Konformität, RoHS

### TEMPERATUR CONTROL

**Interner Sensor**

**Sensor:** NTC

### MECHANISCHE DATEN

**Abmessungen (LxBxH):** 96 x 54 x 60 mm  
**Material:** PC  
**IP Klasse:** IP 30  
**Anschluss:** M30 x 1,5

### OPTIONEN

**Power Module für externe**

**Spannungsversorgung:** APS90  
**Eingangsspannung:** 9....24V AC/DC

**Vandalenschutz:** AVS90  
**Externer Fühler/Wähler** HCW23  
**Externer Raumfühler** RF20  
**Externer Fensterkontakt** HCA30  
**Kabel zum kopieren, 0,5m** ACC90  
**Kabel für ext. Fühler und** ACS90

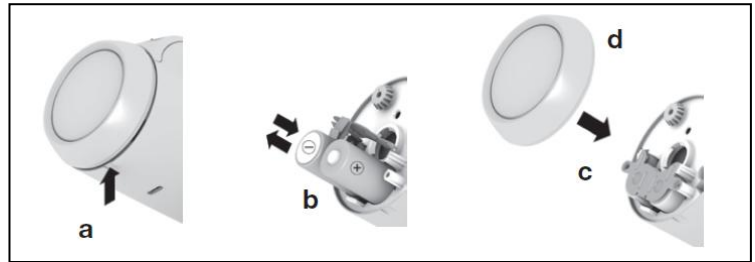
**Fensterkontakt 2,0m**  
**Drehrad Frontabdeckung Chrom** AFA90  
**VPE 3 Stück**

**HR90 EANCODE :** 5025121383974

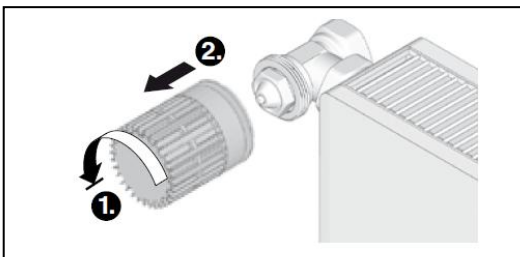
# Installation HR90

1. Batterien einlegen  
2x 1,5V Typ: LR6, AA,AM3

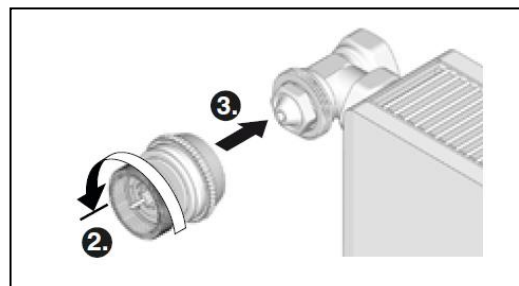
Sprache, Datum und Uhrzeit einstellen



2. Thermostatkopf entfernen



4. Ventilaufsatz auf Ventil schrauben.  
wenn nötig, Adapter verwenden



3. Ventilaufsatz trennen



5. Ventilaufsatz mit Regler verbinden

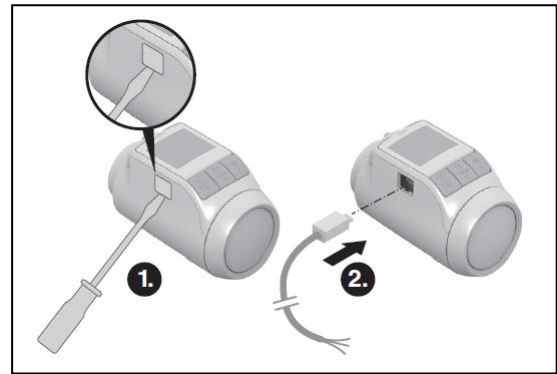
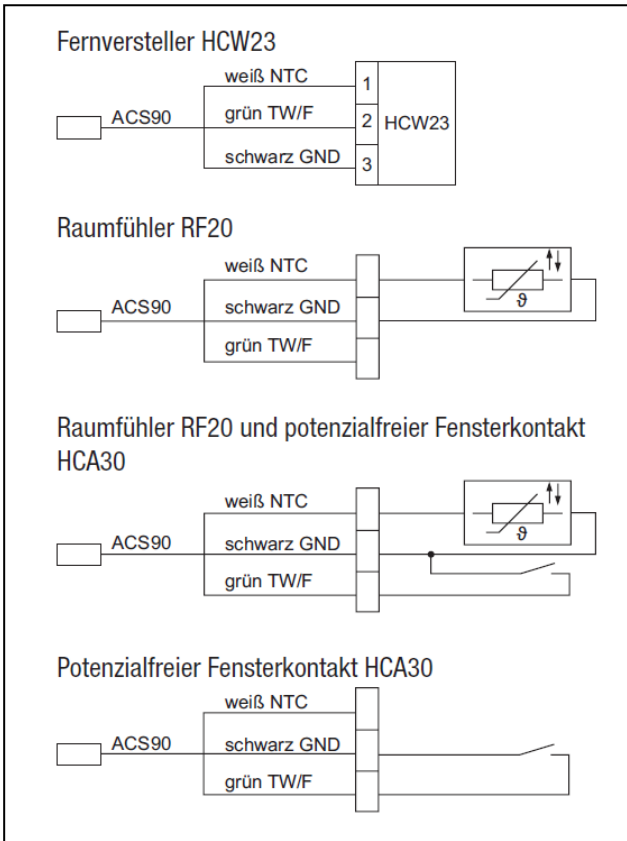


**FERTIG** der HR90 arbeitet mit dem Standard Zeitprogramm

# Installation HR90

## Anschluss externer Sensoren HCW23, RF20 und externer Fensterkontakt

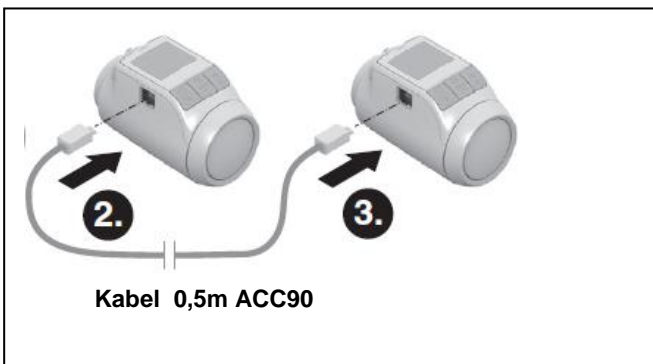
### HR90 Kabelanschlüsse



Kabel 2m ACS90

## Zeitprogramm kopieren auf weitere HR90 Geräte

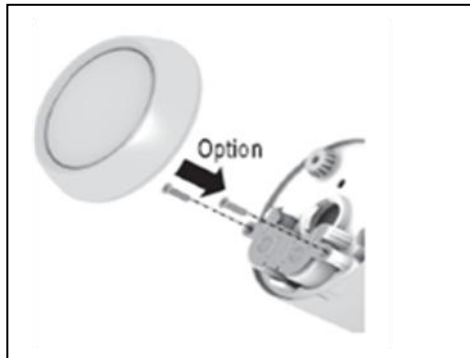
Wenn mehrere HR90 mit dem gleichen Zeitprogramm arbeiten sollen besteht die Möglichkeit, das Zeitprogramm welches in einem Gerät erstellt wird (Master) auf weitere HR90 zu kopieren. Die Geräte werden zum Kopieren mit dem Kabel ACC90 verbunden.



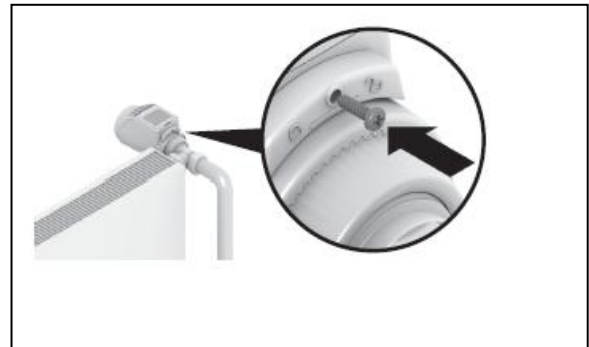
Kabel 0,5m ACC90

## Weitere Optionen

**Diebstahlsicherung der Batterien mit 2 Schrauben**



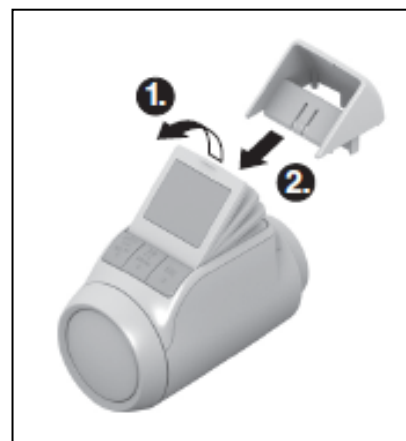
**Diebstahlsicherung am Ventiladapterteil**



**Die weiße Frontabdeckung kann mit einer verchromten Abdeckung getauscht werden**



**Mit dem Displayhalter besteht die Möglichkeit das Display zu fixieren (Winkel 40°)**



---

Honeywell GmbH  
Hardhofweg  
74821 Mosbach · Deutschland  
Telefon 0180 1466388  
Telefax 0800 0466388  
[info.haustechnik@honeywell.com](mailto:info.haustechnik@honeywell.com)